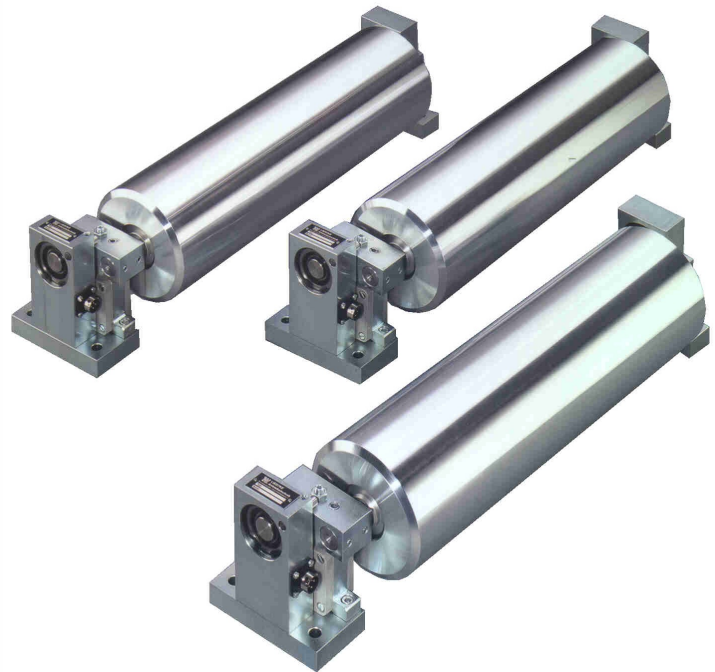




Zugkraftmessung Zugmess-Stationen mit integrierter Messwalze Einseitige Messung

Zur Messung, Regelung und Steuerung von Zugkräften in flexiblen Materialbahnen z. B. Kunststoff-Folien, Metall, Papier, Textilien usw.

Von der Verfahrenstechnik wird die Forderung gestellt, Bahnzüge in laufenden Bahnen zu messen. Die Zugmessung soll weglos erfolgen, damit die Bahnführung nicht verändert wird. Das elektrische Ausgangssignal dient zur Zuganzeige und gleichzeitig als Regeleinfluss zum Antriebssystem.



Zugmessungen haben sich bewährt zur Regelung von Auf- und Abrollern (auch Doppelauf- und Abrollstationen mit automatischen Schneid- und Anlegesystemen) und für pneumatische Bremsen, die über einen EP-Wandler angesteuert werden.

Technische Daten Typ KM ... G2

Messbereich	1:20
Wiederholgenauigkeit	± 1%
Nennspannung	5V
maximale Spannung	10V
Messsignal bei 5V und Nennlast	ca. 6,5 mV
Impedanz der DMS-Brücke	350 Ω
Temperaturkoeffizient	2µV/K
Betriebstemperatur	-10...+80°C
Rundsteckertyp 4-polig	UTG 10-4

Kraftaufnehmer	KM2	KM4
Nennmesskraft	100N	500N
Überlastbar bis	1000N	5000N