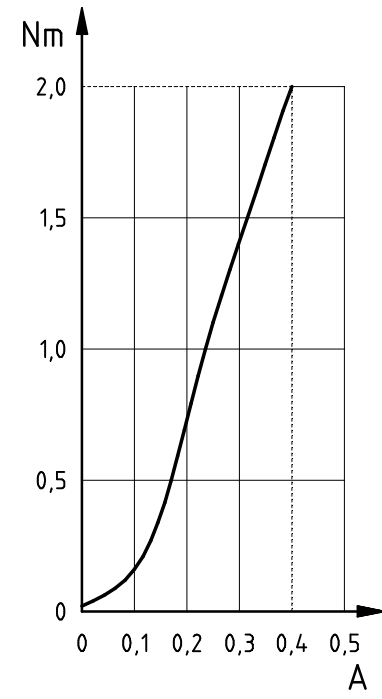
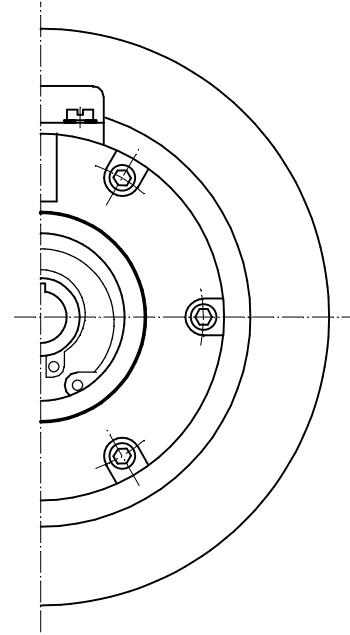
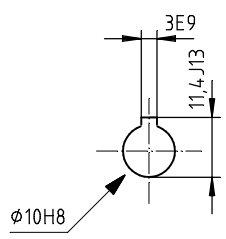
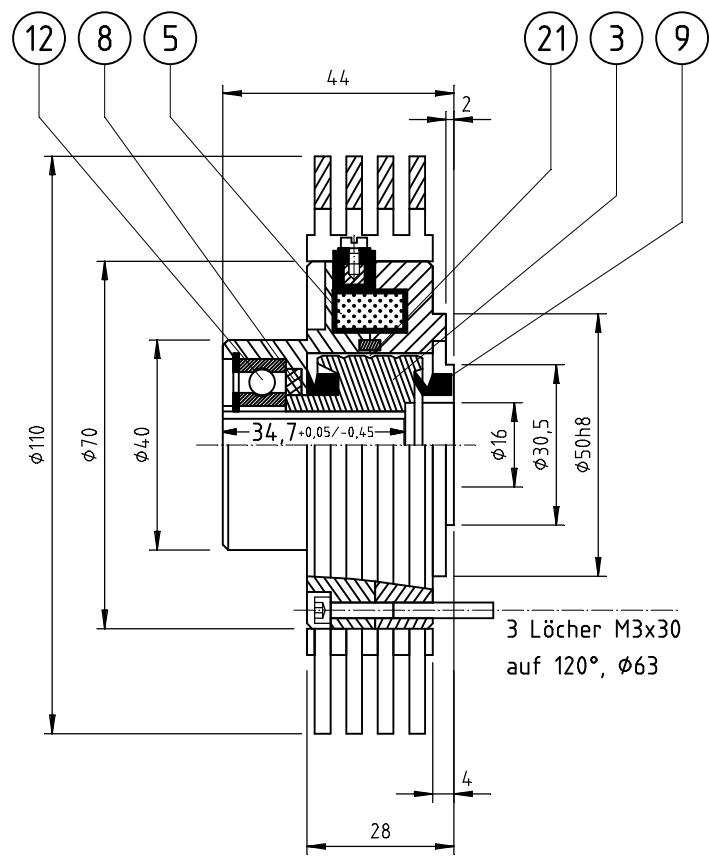


A
B
C
D
E
F



Nur für Einsatz in horizontaler Wellenlage geeignet !

Um keinen magnetischen Streufluß und eine gute Wärmeabführung zu bekommen, sollte beim Einbau oder Anbau von Zusatzbauteilen NE- Metall verwendet werden (außer Antriebswelle).

Abmessungen und technische Daten unverbindlich

		Axialkraft nicht erlaubt		zulässige max. Radialkraft: 285 N									
Drehmoment	Restmoment	Erregerwerte			Widerstand bei 20°C	zulässige max. Verlustleistung			Massenträgheitsmoment		Gewicht		
		maximale Werte		Nennstrom		Schaltzeiten			Außenrotor	Innenrotor			
M_{max} [Nm]	M_{Rest} [Nm]	P [W]	U [V]	I_N [A]	R [Ω]	t_{Ein} [ms]	t_{Aus} [ms]	P_v [W]	P_v [W]	P_v [W]	J [kgm ²]	J [kgm ²]	m [kg]
2	0,04	24	24	0,4	24	125	55	40	-	-	-	16·10 ⁻⁶	0,80
								60*					0,90*

*) Kühlkörper "R"

Pos.	Stck.	Einzelteile
3	1	Innenrotor
5	1	Erregerstufe 24 VDC
8	1	Filzdichtung
9	2	V- Ringdichtung
12	1	Kugellager
21	-	Luftspalt für Magnetpulver